

FOR RENT

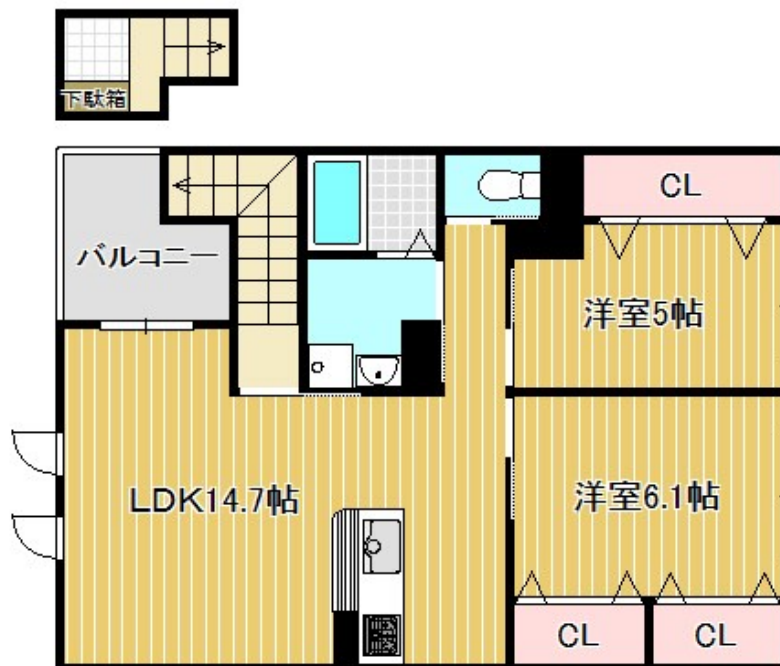
賃料	管理費等
73,000円	3,000円

最上階,上階無し,振り分け,閑静な住宅街,平置駐車場

【外観】



【間取り図】



間取り	2LDK		
敷金	1ヶ月	礼金	10万円
敷引 / 償却金	-	保証金	-
物件種別	アパート		
建物名・部屋番号	アルバ		
物件所在地	滋賀県栗東市目川		
交通	東海道・山陽本線 草津（滋賀）駅 徒歩27分 東海道・山陽本線 栗東駅 徒歩40分		
間取詳細	洋室(6.1畳) 洋室(5畳) LDK(14.7畳)		
構造・規模	木造 2階建 2階		
専有面積	58.51㎡	向き	
築年月	2012年3月	契約期間	2年
損害保険		入居時期	2026年1月下旬
駐車場	有(敷地内) 5500円/月～		
設備	3点給湯,BS,IHクッキングヒーター,TVインターホン,エアコン,カウンターキッチン,ガラストップ		
その他費用	[一時金] 消毒施工料:17,050円 [月次費用] 町費:700円		
入居諸条件			
保証会社	必須 初回10000円 以後総賃料1%/月		
備考			

図面と現況が異なる場合は現況が優先となります。

間取りの「S」はサービスルーム(納戸)です。

情報更新日2025年12月6日

No.0000004226

お問合せ先



滋賀県知事(2)第3569号
(公社)全日本不動産協会

株式会社リアルエステートプラス 本店

滋賀県守山市勝部1丁目16-35

TEL:077-514-0789

E-mail: info@homes-navi.co.jp

URL: http://www.homes-navi.co.jp



携帯サイトから物件詳細を閲覧できます！

取引態様	手数料負担の割合	貸主	借主
仲介元付(一般)	手数料配分の割合	元付	客付