

FOR RENT

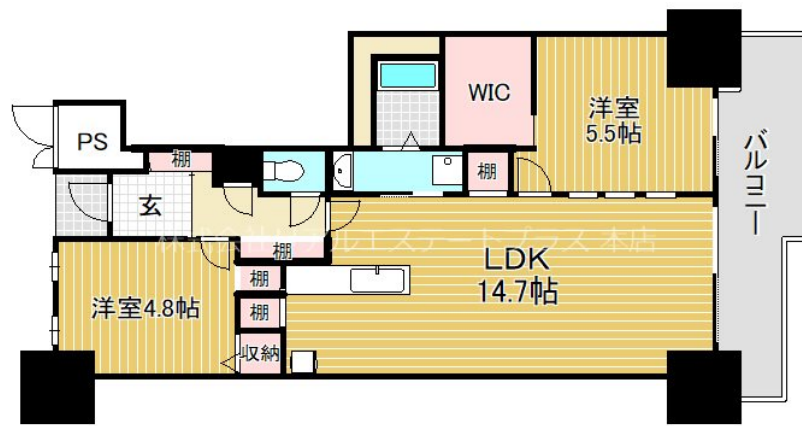
賃料	管理費等
114,800円	15,000円

2 F 以上,振り分け,陽当たり良好,駅前

【外観】



【間取り図】



間取り	2LDK		
敷金	無	礼金	無
敷引/償却金	-	保証金	-
物件種別	マンション		
建物名・部屋番号	セルパ守山 1011号室		
物件所在地	滋賀県守山市梅田町		
交通	東海道・山陽本線 守山(滋賀)駅 徒歩1分 東海道・山陽本線 栗東駅 徒歩30分		
間取詳細	洋室(5.5畳) 洋室(4.8畳) LDK(14.7畳)		
構造・規模	鉄骨鉄筋コンクリート 15階建 10階		
専有面積	57.79㎡	向き	南西
築年月	1986年3月	契約期間	2年
損害保険	有	入居時期	即時
駐車場	無 駐輪場		
設備	3点給湯, IHクッキングヒーター, TVインターホン, ウォークインクローゼット, ガス給湯, システムキッチン		
その他費用	[一時金] ハウスクリーニング費用: 55,000円 鍵交換代: 33,000円 [月次費用] 安心入居サポート: 1,925円 町内会費: 700円		
入居諸条件			
保証会社	必須(日本セーフティ) 初回 家賃総額50% 月800円		
備考			

図面と現況が異なる場合は現況が優先となります。

間取りの「S」はサービスルーム(納戸)です。

情報更新日2026年4月12日

No.0000015411



滋賀県知事(2)第3569号
(公社)全日本不動産協会

株式会社リアルエステートプラス 本店

滋賀県守山市勝部1丁目16-35
TEL:077-514-0789
E-mail: info@homes-navi.co.jp
URL: http://www.homes-navi.co.jp



携帯サイトから物件詳細を閲覧できます!

取引態様	手数料負担の割合	貸主	借主
	仲介元付(一般)	元付	客付
	手数料配分の割合		