

# FOR RENT

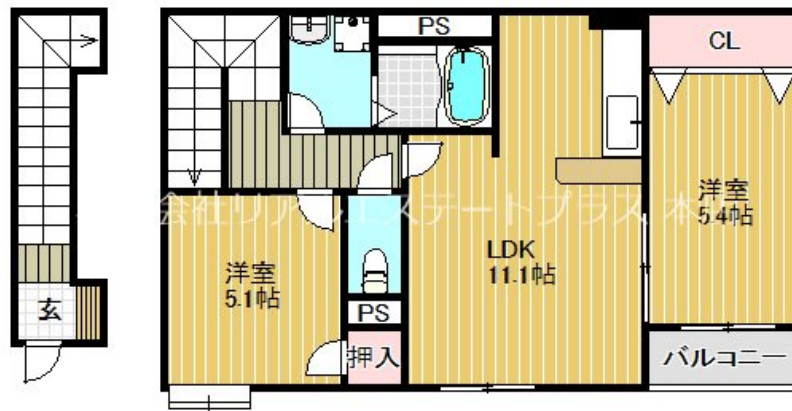
賃料	管理費等
68,000円	3,000円

閑静な住宅街

【外観】



【間取り図】



間取り	2LDK		
敷金	1ヶ月	礼金	1ヶ月
敷引 / 償却金	-	保証金	-
物件種別	アパート		
建物名・部屋番号	ルミナスローズ 202号室		
物件所在地	滋賀県守山市守山6丁目		
交通	東海道・山陽本線 守山（滋賀）駅 徒歩17分 東海道・山陽本線 栗東駅 徒歩43分		
間取詳細	LDK(11.1畳) 洋室(5.4畳) 洋室(5.1畳)		
構造・規模	木造 2階建 2階		
専有面積	54.8㎡	向き	南西
築年月	2011年8月	契約期間	2年
損害保険	有	入居時期	2026年1月15日
駐車場	有(敷地内) 5500円/月～ 駐輪場		
設備	B S、T Vインターホン、エアコン、シャワー、シューズボックス、バス・トイレ別、フローリング、温水洗浄		
その他費用	[一時金] 消毒施工料：17,050円 [月次費用] 町費：500円		
入居諸条件			
保証会社	可 要加入：10,000円 / 入居時、以降は月額賃料の1% / 毎月		
備考	ケーズデンキ播磨田店が近くに建っています。距離も442mと徒歩でも向かえます。築6年のため、築年数は経っていますが落ち着いた印象が特徴的。二人暮らしをするのにもちょうどいいお住まいになります。家賃が5.9万円台で、二重も高いお勤めのお部屋となっております。魅力的な賃貸物件。守山市で暮らし始める方は、まずはホームズNaviまで物件探しのご連絡を。当社への連絡は077-514-0789まで、お待ちしております。		

図面と現況が異なる場合は現況が優先となります。

間取りの「S」はサービスルーム(納戸)です。

情報更新日2025年12月12日

No.0000024777

お問合せ先



滋賀県知事（2）第3569号  
（公社）全日本不動産協会

株式会社リアルエステートプラス 本店

滋賀県守山市勝部1丁目16-35

TEL:077-514-0789

E-mail: info@homes-navi.co.jp

URL: http://www.homes-navi.co.jp



携帯サイトから物件詳細を閲覧できます！

取引態様	手数料 負担の割合	貸主	借主
仲介元付 （一般）	手数料 配分の割合	元付	客付