

FOR RENT

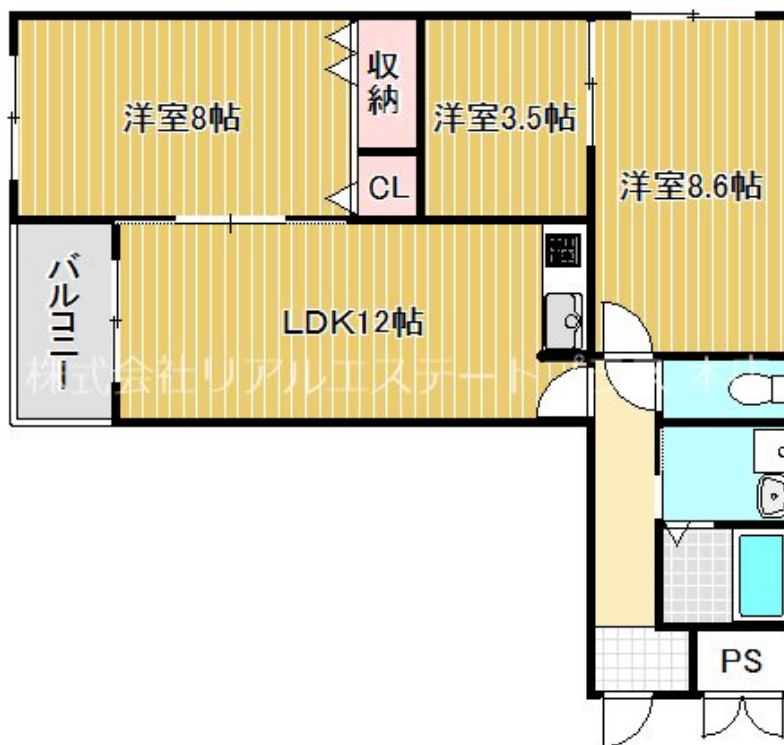
賃料	管理費等
65,000円	6,000円

2 F 以上,カードキー,最上階,振り分け,閑静な住宅街

【外観】



【間取り図】



間取り	2LDK		
敷金	5万円	礼金	8万円
敷引 / 償却金	-	保証金	-
物件種別	マンション		
建物名・部屋番号	ハートフルマンション Venere		
物件所在地	滋賀県湖南市石部南 8 丁目		
交通	草津線 石部駅 徒歩35分 草津線 甲西駅 徒歩41分		
間取詳細	LDK(12畳) 洋室(8畳) 洋室(6畳) 納戸(3.5畳)		
構造・規模	鉄筋コンクリート 3階建 3階		
専有面積	70.05㎡	向き	南
築年月	2006年10月	契約期間	2年
損害保険	有	入居時期	即時
駐車場	有(敷地内) 4400円/月 ~ 2台駐車可 駐輪場		
設備	3口以上コンロ, 3点給湯, B S, T V インターホン, インターネット専用線配線済み, インターホン, エアコ		
その他費用	[一時金] 鍵設定代: 16,500円 [月次費用] 町費: 1,000円 火災保険: 700円 保証料: 800円 [備考] 退去時ハウスクリーニング代として40,000円(税別)が敷金より差し引かれます。		
入居諸条件	ペット不可 二人可 子供可		
保証会社	必須 ジャックス 初回総賃料の50%・月額800円・更新保証料10,500円/年ごと		
備考			

図面と現況が異なる場合は現況が優先となります。

間取りの「S」はサービスルーム(納戸)です。

情報更新日2025年12月4日

No.0000028164

お問合せ先



滋賀県知事(2)第3569号
(公社)全日本不動産協会

株式会社リアルエステートプラス 本店

滋賀県守山市勝部 1 丁目16-35

TEL:077-514-0789

E-mail: info@homes-navi.co.jp

URL: http://www.homes-navi.co.jp



携帯サイトから物件詳細を閲覧できます！

取引態様	手数料負担の割合	貸主	0%	借主	100%
仲介元付(一般)	手数料配分の割合	元付	0%	客付	100%