

FOR RENT

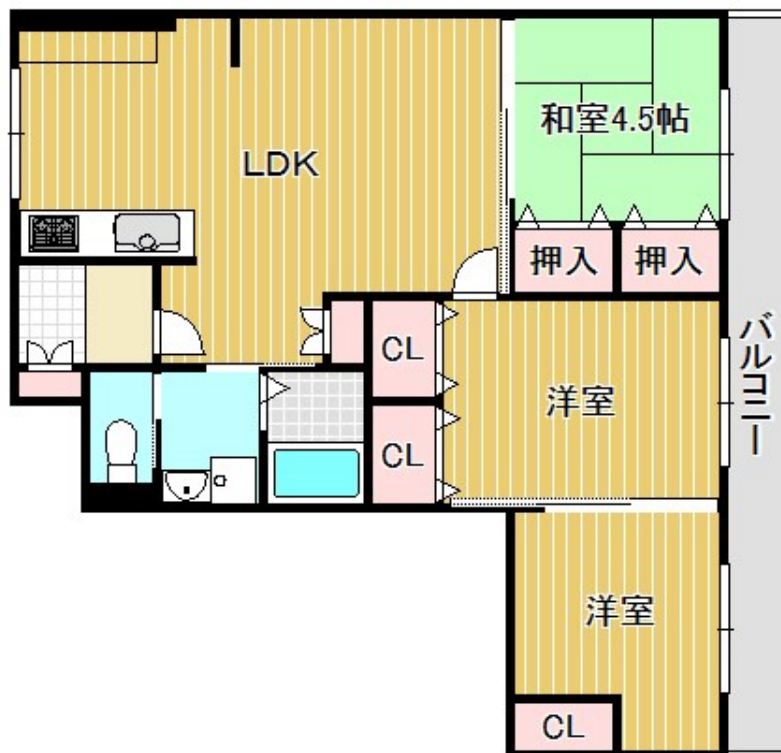
賃料	管理費等
85,000円	3,000円

角住戸,通風良好,天窓,バリアフリー,駅まで平坦,平坦地,平置駐車場,整備された歩道

【外観】



【間取り図】



間取り	3LDK		
敷金	1ヶ月	礼金	1ヶ月
敷引 / 償却金	-	保証金	-
物件種別	マンション		
建物名・部屋番号	ファミリー守山 101号室		
物件所在地	滋賀県守山市勝部3丁目		
交通	東海道・山陽本線 守山(滋賀)駅 徒歩10分 東海道・山陽本線 栗東駅 徒歩22分		
間取詳細	LDK(14.7畳) 洋室(6畳) 洋室(4.4畳) 和室(4.5畳)		
構造・規模	鉄骨 4階建 1階		
専有面積	65.33㎡	向き	南東
築年月	1994年12月	契約期間	2年
損害保険	有 21,500円 24ヶ月	入居時期	2026年4月下旬
駐車場	有(敷地内) 6600円/月 ~ 駐輪場		
設備	3口以上コンロ, 3点給湯, TVインターホン, インターネット専用線配線済み, エアコン, エアコン3台, ガ		
その他費用	[一時金] ハウスクリーニング費: 44,000円 [月次費用] 町費: 500円		
入居諸条件	二人可 高齢者相談 法人可 子供可		
保証会社	必須 イントラント 契約時1万円・月額保証料300円(税別)・更新時1万円/年		
備考	守山市近辺での最新物件情報: おすすめの物件「ファミリー守山」。充実の設備もありながら、家賃は6.8万円です。こちらのお部屋は現在空室ですので、内見のご案内が可能です。こだわり条件として人気が高い全居室フローリング物件です。閑静な住宅地は、最近とても注目されており、ニーズが高いです。明るく開放的な空間を演出してくれるバルコニー付きの物件です。守山市エリアにお引越しが決まったら、ぜひ当社にお任せください! 東海道本線守山周辺の物件も多数ございます。希望条件など、お気軽にEメールinfo@homes-n		

図面と現況が異なる場合は現況が優先となります。

間取りの「S」はサービスルーム(納戸)です。

情報更新日2026年2月18日

No.0000030951

お問合せ先



滋賀県知事(2)第3569号
(公社)全日本不動産協会

株式会社リアルエステートプラス 本店

滋賀県守山市勝部1丁目16-35

TEL:077-514-0789

E-mail: info@homes-navi.co.jp

URL: http://www.homes-navi.co.jp



携帯サイトから物件詳細を閲覧できます!

取引態様	手数料負担の割合	貸主	0%	借主	100%
仲介元付(一般)	手数料配分の割合	元付	0%	客付	100%