

# FOR RENT

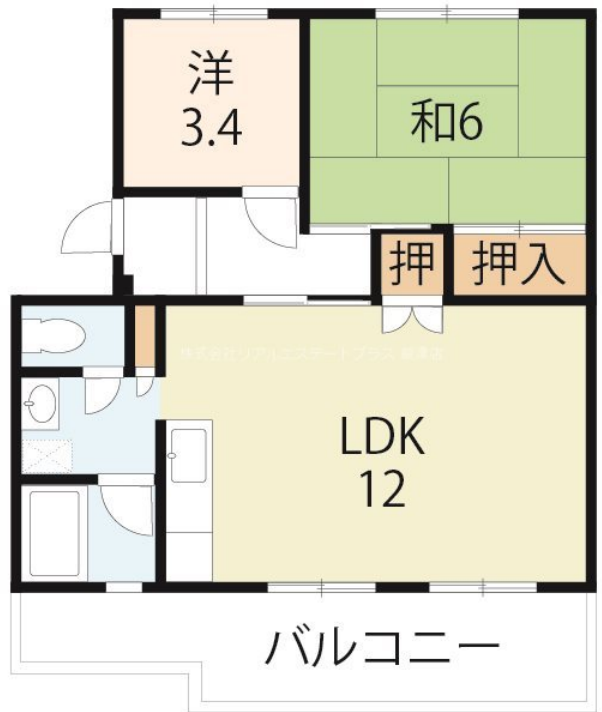
賃料	管理費等
53,000円	2,000円

2 F 以上,角住戸,最上階,上階無し,閑静な住宅街

【外観】



【間取り図】



間取り	2LDK		
敷金	無	礼金	無
敷引/償却金	-	保証金	-
物件種別	マンション		
建物名・部屋番号	エルムハウス 401号室		
物件所在地	滋賀県栗東市小柿6丁目		
交通	草津線 草津(滋賀)駅 徒歩15分 東海道・山陽本線 栗東駅 徒歩32分		
間取詳細	LDK(12畳) 和室(6畳) 洋室(3.4畳)		
構造・規模	鉄筋コンクリート 4階建 4階		
専有面積	50.81㎡	向き	南西
築年月	1985年3月	契約期間	2年
損害保険	有 24,000円 24ヶ月	入居時期	即時
駐車場	有(敷地内) 4400~5500円/月 駐輪場		
設備	TVインターホン,ガスコンロ設置可,クローゼット,シャワー,シャワー付洗面台,トイレ有,バス・トイレ		
その他費用	[一時金] 鍵交換費:16,500円 [月次費用] 町費:500円 [備考] 退去時ハウスクリーニング費58300円		
入居諸条件	二人可 子供可 単身可		
保証会社	必須(日本セーフティー) 初回:総賃料の40% 更新料10,000円/1年毎 原状回復保証料:総賃料の10%(保証人不要プランもあり)		
備考			

図面と現況が異なる場合は現況が優先となります。

間取りの「S」はサービスルーム(納戸)です。

情報更新日2026年6月19日

No.0000042785



滋賀県知事(3)第3569号  
(公社)全日本不動産協会  
**株式会社リアルエステートプラス 本店**  
滋賀県守山市勝部1丁目16-35  
TEL:077-514-0789  
E-mail: info@homes-navi.co.jp  
URL: http://www.homes-navi.co.jp



携帯サイトから物件詳細を閲覧できます!

取引態様	手数料負担の割合	貸主	借主
仲介元付(一般)	手数料配分の割合	元付	客付