

FOR RENT

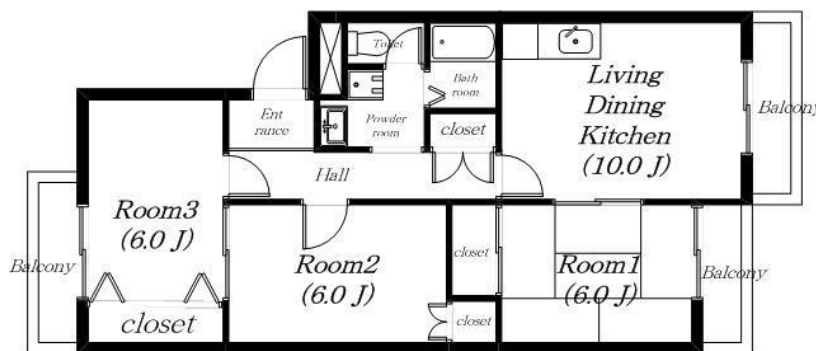
賃料	管理費等
59,000円	3,000円

振り分け,駅まで平坦,閑静な住宅街,平坦地,平置駐車場

【外観】



【間取り図】



間取り	3LDK		
敷金	1ヶ月	礼金	1ヶ月
敷引/償却金	-	保証金	-
物件種別	マンション		
建物名・部屋番号	栗の木マンション		
物件所在地	滋賀県栗東市目川		
交通	東海道・山陽本線 草津(滋賀)駅 徒歩23分 東海道・山陽本線 栗東駅 徒歩34分		
間取詳細	洋室(6畳) 洋室(6畳) 和室(6畳) LDK(10畳)		
構造・規模	鉄筋コンクリート 4階建 2階		
専有面積	63.8㎡	向き	南東
築年月	1987年3月	契約期間	2年
損害保険	有	入居時期	2026年9月中旬
駐車場	有(敷地内) 5000円/月 ~ 駐輪場		
設備	3点給湯, TVインターホン, インターネット専用線配線済み, インターホン, エアコン, ガスコンロ設置可,		
その他費用	[一時金] 鍵交換代: 16,500円 エルミナクラブ入会金: 3,300円 [月次費用] エルミナクラブ利用料: 1,980円 [備考] 退去時にハウスクリーニング代40,000円(税別)が敷金より差し引かれます。		
入居諸条件			
保証会社	必須 初回総賃料の50%・月額総賃料の1.5%・更新保証料1年毎に1万円が必要。		
備考	栗東市近辺での最新物件情報: 大好評のあの物件「栗の木マンション」。ファミリーマート 目川店まで221mと近場にコンビニがあるのもポイント。お車をお持ちの方は見てください。今なら駐車場も空いていますよ。充実の設備もありながら、家賃は5.3万円です。造りとデザインに関して、自信をもって情報を提供できるマンションです。女性の方にもおすすめできる。嬉しい独立洗面所のある物件となっています。大容量のクローゼットで、玄関がすっきり片付き物件です。ストレスフリーな生活に欠かせない、エアコン完備の物件です。ホーム		

図面と現況が異なる場合は現況が優先となります。

間取りの「S」はサービスルーム(納戸)です。

情報更新日2026年6月19日

No.0000054602

お問合せ先



滋賀県知事(3)第3569号
(公社)全日本不動産協会

株式会社リアルエステートプラス 本店

滋賀県守山市勝部1丁目16-35

TEL:077-514-0789

E-mail: info@homes-navi.co.jp

URL: http://www.homes-navi.co.jp



携帯サイトから物件詳細を閲覧できます!

取引態様	手数料負担の割合	貸主	借主
仲介元付(一般)	手数料配分の割合	元付	客付