

FOR RENT

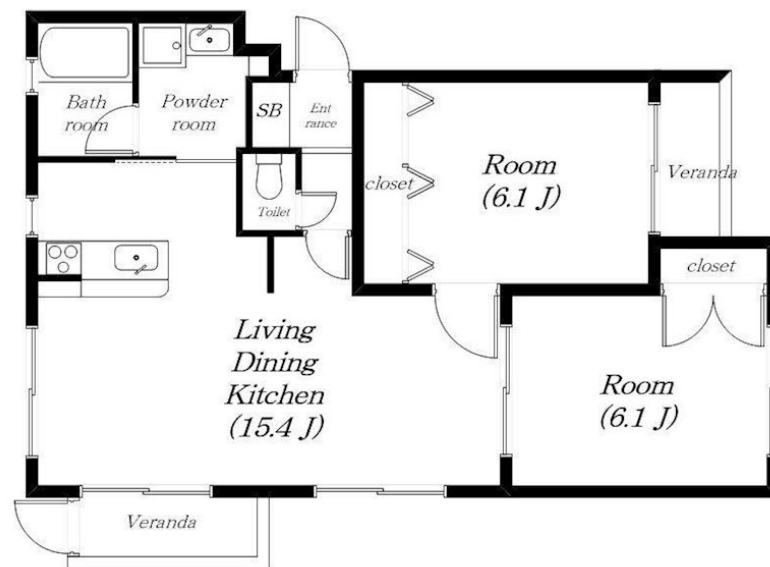
賃料	管理費等
79,000円	4,900円

セキュリティ有り,閑静な住宅街

【外観】



【間取り図】



間取り	2LDK		
敷金	1ヶ月	礼金	1ヶ月
敷引/償却金	-	保証金	-
物件種別	アパート		
建物名・部屋番号	コモドヴィータ		
物件所在地	滋賀県守山市吉身6丁目		
交通	東海道・山陽本線 守山(滋賀)駅 徒歩11分 東海道・山陽本線 栗東駅 徒歩40分		
間取詳細	LDK(15.4畳) 洋室(6.1畳) 洋室(6.1畳)		
構造・規模	鉄筋コンクリート 3階建 1階		
専有面積	58.26㎡	向き	南西
築年月	2002年2月19日	契約期間	2年
損害保険	有	入居時期	2026年6月中旬
駐車場	有(敷地内) 5500円/月 ~ 駐輪場		
設備	3点給湯,インターホン,エアコン,システムキッチン,シャワー,シューズボックス,トイレ有,バス・トイレ		
その他費用	[一時金] 鍵交換代: 16,500円 L-net開通費: 5,500円 [月次費用] エルミナクラブEX: 1,980円 [備考] 退去時にハウスクリーニング代40,000円(税別)が必要です。		
入居諸条件			
保証会社	必須 初回総賃料の50%・月額総賃料の1.5%・更新保証料1年毎に1万円が必要。		
備考			

図面と現況が異なる場合は現況が優先となります。

間取りの「S」はサービスルーム(納戸)です。

情報更新日2026年4月15日

No.0000055420

お問合せ先



滋賀県知事(2)第3569号
(公社)全日本不動産協会

株式会社リアルエステートプラス 本店

滋賀県守山市勝部1丁目16-35
TEL:077-514-0789
E-mail: info@homes-navi.co.jp
URL: http://www.homes-navi.co.jp



携帯サイトから物件詳細を閲覧できます!

取引態様	手数料負担の割合	貸主	借主
仲介元付(一般)	手数料配分の割合	元付	客付