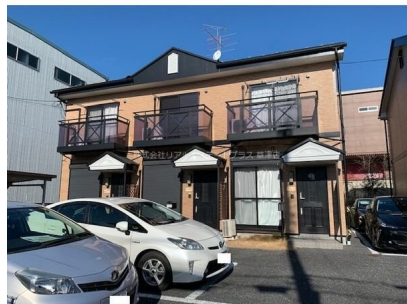


FOR RENT

賃料	管理費等
62,000円	3,000円

ダブルロック,メゾネット,閑静な住宅街,平坦地,平置駐車場

【外観】



【間取り図】



図面と現況が異なる場合は現況が優先となります。

間取りの「S」はサービスルーム(納戸)です。

間取り	2LDK		
敷金	無	礼金	無
敷引/償却金	- 50%	保証金	10万円
物件種別	テラスハウス		
建物名・部屋番号	Branche北野A 2号室		
物件所在地	滋賀県栗東市大橋5丁目		
交通	草津線 手原駅 徒歩18分 東海道・山陽本線 守山(滋賀)駅 徒歩37分		
間取詳細	LDK(9.8畳) 洋室(7.9畳) 洋室(5.9畳)		
構造・規模	鉄骨 2階建 1-2階		
専有面積	59.62㎡	向き	南西
築年月	2005年10月	契約期間	2年
損害保険	有	入居時期	2026年6月下旬予定
駐車場	有(敷地内) 4400円/月 ~ 駐輪場		
設備	3点給湯,インターホン,エアコン,エアコン2台,ガスコンロ設置可,ガス給湯,クローゼット,シャワー,		
その他費用	[一時金] 消毒施工: 16,500円 [月次費用] 町会費: 300円 口座振替手数料: 330円 [備考] 鍵交換費27500円・ハウスクリーニング費71500円		
入居諸条件	二人可 子供可		
保証会社	必須 初回総賃料の50%・毎月総賃料の1.5%が必要です。		
備考	栗東市エリアでの住まいなら、住み心地も快適な「Branche北野」はいかがでしょうか。建物面積59.62㎡もあり使いやすい。構造上、間取りの自由度が高いのが鉄骨造の魅力。賃貸物件です。。こちら栗東市にある戸建ての情報なら、安心してホームズNavilにまでお尋ね下さい。草津線手原周辺にある物件情報を豊富に発信中です。		

情報更新日2026年4月29日

No.0000055704



滋賀県知事(2)第3569号
(公社)全日本不動産協会
株式会社リアルエステートプラス 本店
滋賀県守山市勝部1丁目16-35
TEL:077-514-0789
E-mail: info@homes-navi.co.jp
URL: http://www.homes-navi.co.jp



携帯サイトから物件詳細を閲覧できます!

取引態様	手数料負担の割合	貸主	0%	借主	100%
仲介元付(一般)	手数料配分の割合	元付	0%	客付	100%