

FOR RENT

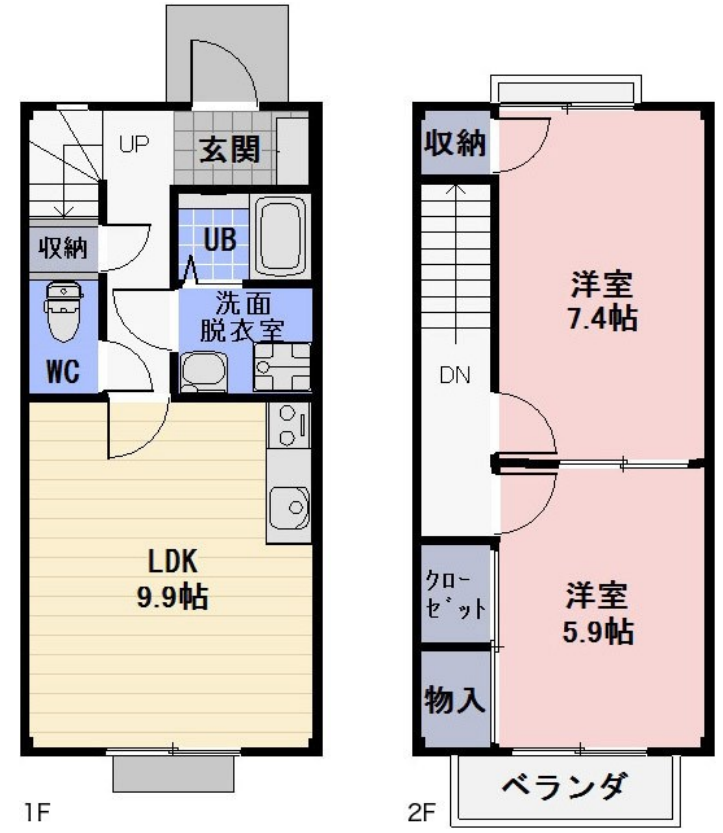
賃料	管理費等
60,000円	3,000円

メゾネット,閑静な住宅街,平置駐車場

【外観】



【間取り図】



図面と現況が異なる場合は現況が優先となります。

間取りの「S」はサービスルーム(納戸)です。

間取り	2LDK		
敷金	無	礼金	無
敷引/償却金	- 100%	保証金	9万円
物件種別	テラスハウス		
建物名・部屋番号	さくら館B棟		
物件所在地	滋賀県栗東市林		
交通	草津線 手原駅 徒歩34分 草津線 石部駅 徒歩40分		
間取詳細	LDK(9.9畳) 洋室(7.4畳) 洋室(5.9畳)		
構造・規模	鉄骨 2階建 1-2階		
専有面積	59.62㎡	向き	南
築年月	2005年3月	契約期間	2年
損害保険	有	入居時期	2026年5月下旬
駐車場	有(敷地内) 4400円/月~		
設備	3点給湯, B S, T V インターホン, エアコン, ガスコンロ設置可, ガス給湯, クローゼット, シャワー, シャ		
その他費用	[一時金] 鍵交換費: 19,800円 ハウスクリーニング費: 71,500円 室内消毒料: 16,500円 [月次費用] 口座振替手数料: 330円 町会費: 340円		
入居諸条件			
保証会社	必須 初回保証料:総賃料の50%、月額保証料:日本人1.5%・外国人2.5%・高齢世帯5.0%		
備考			

情報更新日2026年4月14日

No.0000055786



滋賀県知事(2)第3569号
(公社)全日本不動産協会

株式会社リアルエステートプラス 本店

滋賀県守山市勝部1丁目16-35
TEL:077-514-0789
E-mail: info@homes-navi.co.jp
URL: http://www.homes-navi.co.jp



携帯サイトから物件詳細を閲覧できます!

取引態様	手数料負担の割合	貸主	借主
仲介元付(一般)	手数料配分の割合	元付	客付