

# FOR RENT

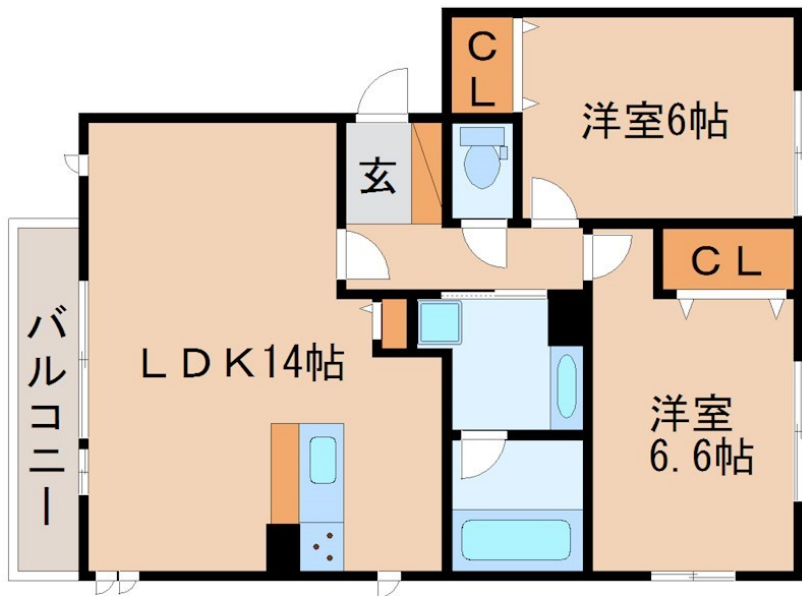
賃料	管理費等
89,000円	6,000円

オートロック,カードキー,振り分け,閑静な住宅街,平坦地,平置駐車場,セキュリティ会社加入済

【外観】



【間取り図】



間取り	2LDK		
敷金	無	礼金	15万円
敷引/償却金	-	保証金	-
物件種別	マンション		
建物名・部屋番号	グランシャリオ		
物件所在地	滋賀県守山市播磨田町		
交通	東海道・山陽本線 守山(滋賀)駅 徒歩39分 東海道・山陽本線 野洲駅 徒歩47分		
間取詳細	洋室(6畳) 洋室(6.5畳) LDK(13.9畳)		
構造・規模	鉄骨 3階建 3階		
専有面積	60.03㎡	向き	南西
築年月	2014年2月	契約期間	2年
損害保険	有	入居時期	即時
駐車場	有(敷地内) 5500円/月 ~ 2台駐車可 駐輪場		
設備	3点給湯,BS,TVインターホン,エアコン,エアコン2台,カウンターキッチン,ガスコンロ設置済,ガス		
その他費用	[一時金] カードキー設定料: 16,500円 ハウスクリーニング費: 82,500円 [月次費用] 町費: 500円 定額上下水道代: 6,600円		
入居諸条件	二人可 法人可		
保証会社	必須 (初回) 35000円(月額)総賃料の1%+800円		
備考			

図面と現況が異なる場合は現況が優先となります。

間取りの「S」はサービスルーム(納戸)です。

情報更新日2026年4月14日

No.0000056023



滋賀県知事(2)第3569号  
(公社)全日本不動産協会  
**株式会社リアルエステートプラス 本店**  
滋賀県守山市勝部1丁目16-35  
TEL:077-514-0789  
E-mail: info@homes-navi.co.jp  
URL: http://www.homes-navi.co.jp



携帯サイトから物件詳細を閲覧できます!

取引態様	手数料負担の割合	貸主	0%	借主	100%
	手数料配分の割合	元付	0%	客付	100%