

FOR RENT

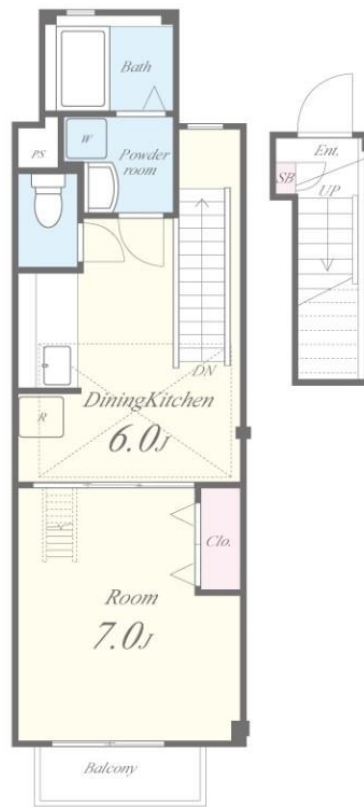
賃料	管理費等
53,000円	4,000円

ダブルロック,閑静な住宅街,平坦地,平置駐車場

【外観】



【間取り図】



図面と現況が異なる場合は現況が優先となります。

間取りの「S」はサービスルーム(納戸)です。

間取り	1DK		
敷金	無	礼金	1ヶ月
敷引/償却金	-	保証金	-
物件種別	アパート		
建物名・部屋番号	シダーコンフォール壱番館		
物件所在地	滋賀県守山市金森町		
交通	東海道・山陽本線 守山(滋賀)駅 徒歩17分 東海道・山陽本線 栗東駅 徒歩42分		
間取詳細	DK(6畳) 洋室(7畳)		
構造・規模	軽量鉄骨 2階建 2階		
専有面積	32.88㎡	向き	南東
築年月	2006年4月	契約期間	2年
損害保険	有 26,000円 24ヶ月	入居時期	2026年7月中旬
駐車場	有(敷地内) 4400円/月 ~ 駐輪場		
設備	3点給湯,BS,インターホン,エアコン,ガスキッチン,ガスコンロ設置可,ガス給湯,クローゼット,シャ		
その他費用	[一時金] スマートロック管理手数料: 27,500円 抗菌消臭代: 11,000円 [月次費用] 町費: 600円 スマートロック費: 3,300円 [備考] 退去時ハウスクリーニング代として4万円(税別)が必要です。		
入居諸条件	単身限定		
保証会社	必須 「ジャックス」 初回加入料として1万円・毎月総賃料の1%が必要です。		
備考	守山市近辺での最新物件情報:おすすめの物件「シダーコンフォール壱番館」。ベランダではなく室内で洗濯機が設置できるスペースがあります。インターネットの回線が繋がっていますので快適なお住まい。初めての一人暮らしをするならワンルームがオススメです。バルコニー付きのアパートとなっており、風通しも良好です。工事要らずの、BS対応物件となっております。できるだけ早めに不動産情報を集めたい方は当社スタッフまでご連絡ください。地域の不動産情報をいち早くお届けします。		

情報更新日2026年6月16日

No.0000058423

お問合せ先



滋賀県知事(3)第3569号
(公社)全日本不動産協会

株式会社リアルエステートプラス 本店

滋賀県守山市勝部1丁目16-35
TEL:077-514-0789
E-mail: info@homes-navi.co.jp
URL: http://www.homes-navi.co.jp



携帯サイトから物件詳細を閲覧できます!

取引態様	手数料負担の割合	貸主	0%	借主	100%
仲介元付(一般)	手数料配分の割合	元付	0%	客付	100%