

FOR RENT

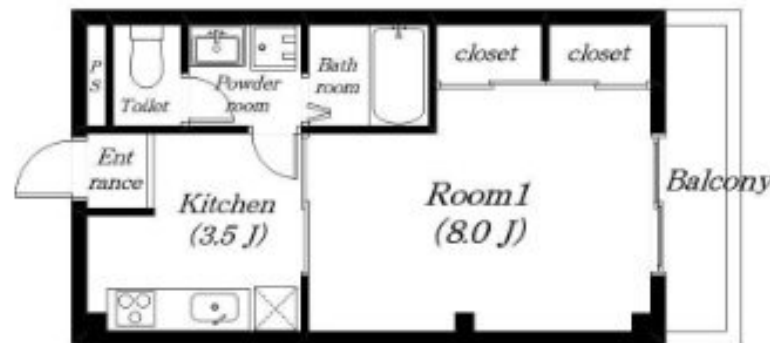
| | |
|---------|--------|
| 賃料 | 管理費等 |
| 51,000円 | 3,000円 |

2 F 以上,全室南西向き,平置駐車場

【外観】



【間取り図】



| | | | |
|----------|--|------|-----|
| 間取り | 1K | | |
| 敷金 | 1ヶ月 | 礼金 | 1ヶ月 |
| 敷引/償却金 | - | 保証金 | - |
| 物件種別 | マンション | | |
| 建物名・部屋番号 | ウイングベル | | |
| 物件所在地 | 滋賀県守山市古高町 | | |
| 交通 | 東海道・山陽本線 栗東駅 徒歩30分 東海道・山陽本線 守山(滋賀)駅 徒歩29分 | | |
| 間取詳細 | K(3.5畳) 洋室(8畳) | | |
| 構造・規模 | 鉄骨 3階建 1階 | | |
| 専有面積 | 29.4㎡ | 向き | 南西 |
| 築年月 | 1998年1月4日 | 契約期間 | 2年 |
| 損害保険 | 有 | 入居時期 | 即時 |
| 駐車場 | 有(敷地内) 4400円/月 | | |
| 設備 | 2口コンロ, 3点給湯, IHキッチンヒーター, TVインターホン, インターネット専用線配線済み, インタ | | |
| その他費用 | [一時金] 鍵交換代: 16,500円 エルミナクラブ入会金: 3,300円 [月次費用] エルミナクラブ利用料: 1,980円 水道料: 2,200円 [備考] 退去時ハウスクリーニング代25000円(税別)が敷金より差し引かれます。 | | |
| 入居諸条件 | | | |
| 保証会社 | 必須 初回総賃料の50%・月額総賃料の1.5%・更新保証料1年毎に1万円が必要。 | | |
| 備考 | | | |

図面と現況が異なる場合は現況が優先となります。

間取りの「S」はサービスルーム(納戸)です。

情報更新日2026年5月2日

No.0000059209

お問合せ先



滋賀県知事(2)第3569号
(公社)全日本不動産協会

株式会社リアルエステートプラス 本店

滋賀県守山市勝部1丁目16-35
TEL:077-514-0789
E-mail: info@homes-navi.co.jp
URL: http://www.homes-navi.co.jp



携帯サイトから物件詳細を閲覧できます!

| | | | |
|----------|----------|----|----|
| 取引態様 | 手数料負担の割合 | 貸主 | 借主 |
| 仲介元付(一般) | 手数料配分の割合 | 元付 | 客付 |