

FOR RENT

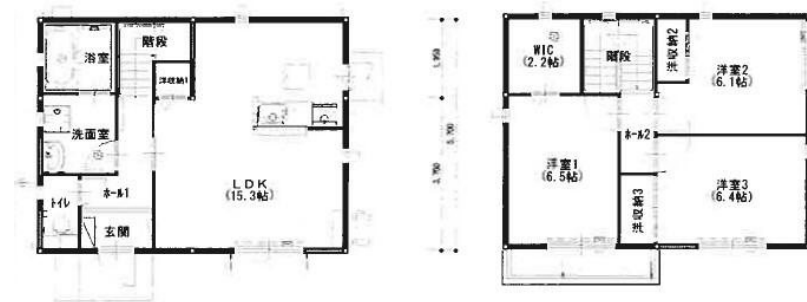
賃料	管理費等
108,000円	0円

1フロア1住戸,大型タウン内,平坦地,平置駐車場

【外観】



【間取り図】



間取り	3LDK		
敷金	1ヶ月	礼金	25万円
敷引/償却金	-	保証金	-
物件種別	戸建		
建物名・部屋番号	カルテット C号室		
物件所在地	滋賀県栗東市緒9丁目		
交通	東海道・山陽本線 栗東駅 徒歩13分 東海道・山陽本線 守山(滋賀)駅 徒歩25分		
間取詳細	LDK(15.3畳) 洋室(6.5畳) 洋室(6.4畳) 洋室(6.1畳)		
構造・規模	軽量鉄骨 2階建 1-2階		
専有面積	85.5㎡	向き	
築年月	2016年12月	契約期間	2年
損害保険	有 17,900円 24ヶ月	入居時期	2026年6月中旬予定
駐車場	有(敷地内) 8800円/月~		
設備	3口以上コンロ, 3点給湯, IHクッキングヒーター, TVインターホン, エアコン, エコジョーズ, カウンタ		
その他費用	[月次費用] 町会費: 800円 [備考] 退去時ハウスクリーニング費88000円		
入居諸条件	二人可 法人可 子供可		
保証会社	必須 月支払総額の50% 月額事務手数料: 月支払総額の2% (更新料も含まれます)		
備考			

図面と現況が異なる場合は現況が優先となります。

間取りの「S」はサービスルーム(納戸)です。

情報更新日2026年4月8日

No.0000061863

お問合せ先



滋賀県知事(2)第3569号
(公社)全日本不動産協会

株式会社リアルエステートプラス 本店

滋賀県守山市勝部1丁目16-35

TEL:077-514-0789

E-mail: info@homes-navi.co.jp

URL: http://www.homes-navi.co.jp



携帯サイトから物件詳細を閲覧できます!

取引態様	手数料負担の割合	貸主	0%	借主	100%
仲介元付(一般)	手数料配分の割合	元付	0%	客付	100%