

# FOR RENT

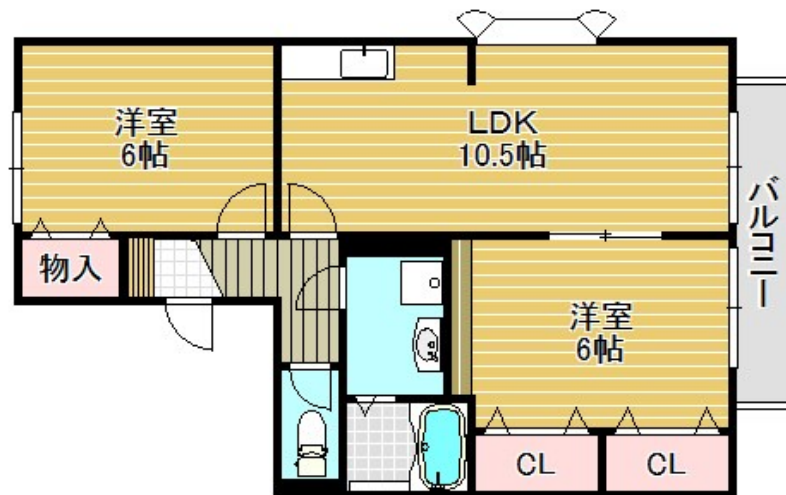
賃料	管理費等
80,000円	5,000円

2F以上,カードキー,角住戸,最上階,上階無し,閑静な住宅街,平坦地,平置駐車場

【外観】



【間取り図】



間取り	2LDK		
敷金	無	礼金	10万円
敷引/償却金	-	保証金	-
物件種別	アパート		
建物名・部屋番号	カッセル 203号室		
物件所在地	滋賀県守山市勝部1丁目		
交通	東海道・山陽本線 守山(滋賀)駅 徒歩11分 東海道・山陽本線 栗東駅 徒歩28分		
間取詳細	洋室(6畳) 洋室(6畳) LDK(10.5畳)		
構造・規模	鉄骨2階建2階		
専有面積	54.85㎡	向き	南西
築年月	1998年4月	契約期間	2年
損害保険	有	入居時期	2026年5月下旬
駐車場	有(敷地内) 5500円/月~ 駐輪場		
設備	3点給湯,TVインターホン,インターホン,エアコン,ガスキッチン,ガスコンロ設置済,ガスレンジ付,ガ		
その他費用	[一時金] ルームクリーニング費:71,500円 カードキー発行手数料:16,500円 [月次費用] 町会費:500円		
入居諸条件			
保証会社	必須 初回保証料35000円(初回引き落とし時に請求) 月額保証料賃料総額の1%+800円/月		
備考	西友 守山駅前も近くにあり買い物するのも楽になりますよ。専有面積54.65平米で、広々しております。引っ越し時の費用を少しでも抑えたい方向け。急なお引越しもうれしい、すぐに入居ができる空き部屋となっております。充実の収納が嬉しいクローゼット付き物件となっております。駐輪場がついてるので、自慢の自転車の管理も心配いらず。手間をかけず、すぐにお湯が出せる給湯設備が付いています。ダニなども気にならないフローリングの快適なハイツです。東海道本線守山をよく利用する方にピッタリな物件情報をホームズNav		

図面と現況が異なる場合は現況が優先となります。

間取りの「S」はサービスルーム(納戸)です。

情報更新日2026年4月8日

No.0000061865



滋賀県知事(2)第3569号  
(公社)全日本不動産協会

株式会社リアルエステートプラス 本店

滋賀県守山市勝部1丁目16-35  
TEL:077-514-0789  
E-mail: info@homes-navi.co.jp  
URL: http://www.homes-navi.co.jp



携帯サイトから物件詳細を閲覧できます!

取引態様	手数料負担の割合	貸主	0%	借主	100%
仲介元付(一般)	手数料配分の割合	元付	0%	客付	100%