

FOR RENT

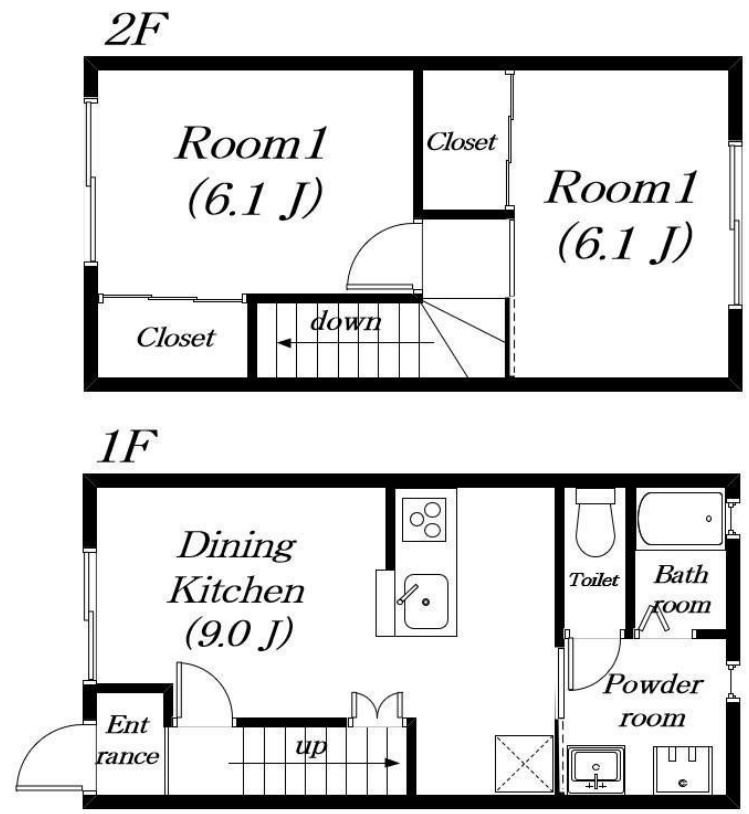
賃料	管理費等
63,000円	3,000円

振り分け,駅まで平坦,閑静な住宅街,平坦地,平置駐車場,市街地が近い

【外観】



【間取り図】



図面と現況が異なる場合は現況が優先となります。

間取りの「S」はサービスルーム(納戸)です。

間取り	2DK		
敷金	1ヶ月	礼金	1ヶ月
敷引/償却金	-	保証金	-
物件種別	テラスハウス		
建物名・部屋番号	トゥルーハイツ小野		
物件所在地	滋賀県栗東市小野		
交通	東海道・山陽本線 守山(滋賀)駅 徒歩68分 東海道・山陽本線 栗東駅 徒歩58分		
間取詳細	DK(9畳) 洋室(6.1畳) 洋室(6.1畳)		
構造・規模	木造 2階建 1-2階		
専有面積	52.98㎡	向き	
築年月	2020年9月16日	契約期間	2年
損害保険	有	入居時期	2026年7月中旬
駐車場	有(敷地内) 4400円/月~		
設備	3口以上コンロ, 3点給湯, TVインターホン, インターネット専用線配線済み, インターホン, エアコン, カ		
その他費用	[一時金] 鍵交換代: 16,500円 エルミナクラブ入会料: 3,300円 [月次費用] エルミナクラブ利用料: 1,980円 町費: 500円		
入居諸条件			
保証会社			
備考			

情報更新日2026年4月29日

No.0000062049



滋賀県知事(2)第3569号
(公社)全日本不動産協会

株式会社リアルエステートプラス 本店

滋賀県守山市勝部1丁目16-35
TEL:077-514-0789
E-mail: info@homes-navi.co.jp
URL: http://www.homes-navi.co.jp



携帯サイトから物件詳細を閲覧できます!

取引態様	手数料負担の割合	貸主	借主
仲介元付(一般)	手数料配分の割合	元付	客付