

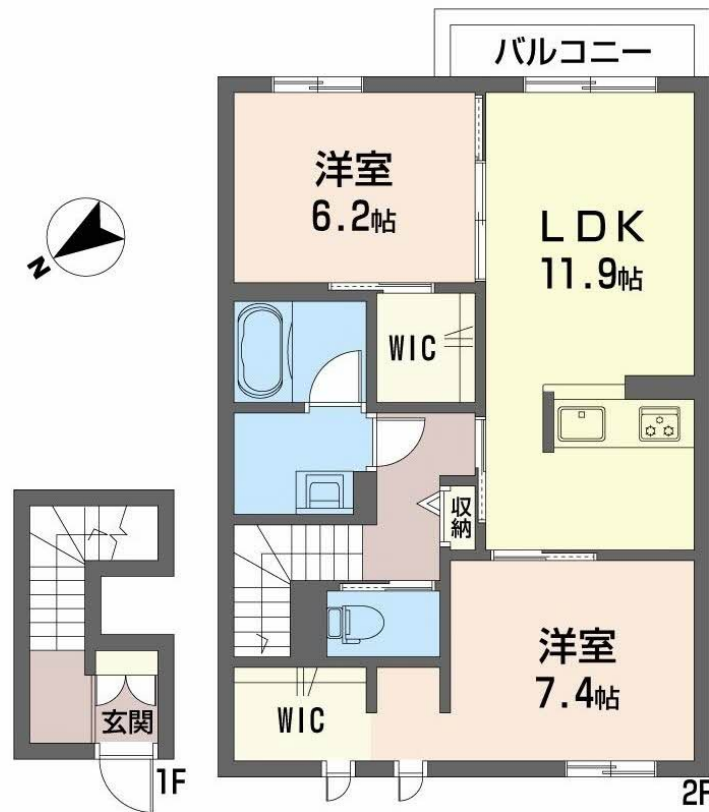
賃料	管理費等
98,000円	6,500円

駅まで平坦,閑静な住宅街,平坦地,防犯カメラ,平置駐車場

【外観】



【間取り図】



図面と現況が異なる場合は現況が優先となります。

間取りの「S」はサービスルーム(納戸)です。

間取り	2LDK		
敷金	5万円	礼金	12万円
敷引/償却金	-	保証金	-
物件種別	アパート		
建物名・部屋番号	イーストベイ		
物件所在地	滋賀県守山市二町町		
交通	東海道・山陽本線 栗東駅 徒歩19分 東海道・山陽本線 守山(滋賀)駅 徒歩22分		
間取詳細	LDK(12畳) 洋室(7.5畳) 洋室(6.2畳)		
構造・規模	軽量鉄骨 2階建 2階		
専有面積	65.49㎡	向き	南東
築年月	2026年5月下旬	契約期間	2年
損害保険	有	入居時期	2026年5月下旬予定
駐車場	有(敷地内) 5500円/月 ~ 駐輪場		
設備	3口以上コンロ, 3点給湯, CATV, TVインターホン, インターネット専用線 配線済み, インターホン, エ		
その他費用	[一時金] クリーニング代: 44,000円 鍵交換代: 22,000円 [月次費用] シャーメゾンライフ24: 1,320円		
入居諸条件			
保証会社	必須 初回: 33,000円 月: 月額賃料等の2%		
備考			

情報更新日2026年5月24日

No.0000062223

お問合せ先



滋賀県知事(2)第3569号
(公社)全日本不動産協会

株式会社リアルエステートプラス 本店

滋賀県守山市勝部1丁目16-35
TEL:077-514-0789
E-mail: info@homes-navi.co.jp
URL: http://www.homes-navi.co.jp



携帯サイトから物件詳細を閲覧できます!

取引態様	手数料負担の割合	貸主	0%	借主	100%
仲介元付(一般)	手数料配分の割合	元付	0%	客付	100%