

FOR RENT

賃料	管理費等
138,000円	0円

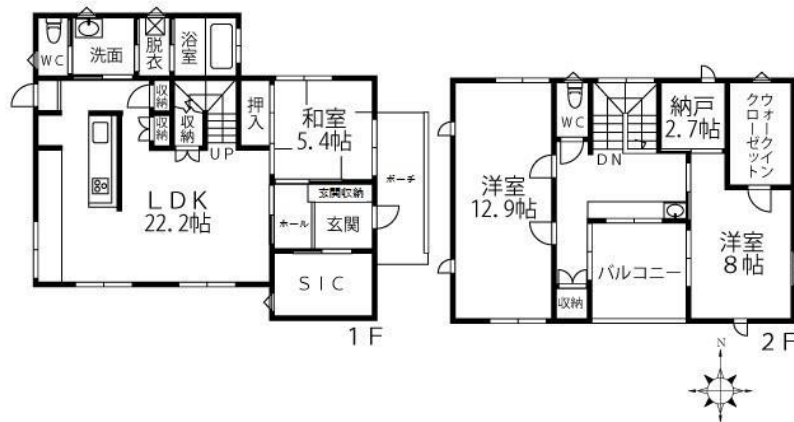
暮らす人をやさしく包み込むくつろぎの家

年1回芝刈り、1回剪定実施。管理費不要。R7年10月末、外壁塗装完了予定。

【外観】



【間取り図】



図面と現況が異なる場合は現況が優先となります。

間取りの「S」はサービスルーム(納戸)です。

間取り	3SLDK		
敷金	1.2ヶ月	礼金	1.5ヶ月
敷引/償却金	-	保証金	-
物件種別	戸建		
建物名・部屋番号	今宿2丁目戸建		
物件所在地	滋賀県守山市今宿2丁目		
交通	東海道・山陽本線 守山(滋賀)駅 徒歩13分 東海道・山陽本線 栗東駅 徒歩25分		
間取詳細	LDK(22.2畳) 納戸(2.7畳) 洋室(12.9畳) 洋室(8畳) 和室(5.4畳)		
構造・規模	木造2階建0階		
専有面積	134.92㎡	向き	南
築年月	2011年3月	契約期間	定借2029/12/31迄
損害保険	有 25,500円 24ヶ月	入居時期	即時
駐車場	付(無料)		
設備	シャワー付洗面台,ウォークインクローゼット,トイレ2ヶ所,オール電化,システムキッチン,フローリング		
その他費用	[一時金] リロサボ加入料(月額):1,500円 駐車場登録料1台(利用時のみ):11,000円 除菌施工料(簡易消火用具付) 契約時のみ:29,700円		
入居諸条件	ペット不可 事務所不可 楽器等の使用相談 法人可		
保証会社	必須 保証会社 要: 初回 賃料総額100% + 月額 賃料総額2% (最低1,000円)		
備考			

情報更新日2026年6月19日

No.0000062349

お問合せ先



滋賀県知事(3)第3569号
(公社)全日本不動産協会

株式会社リアルエステートプラス 本店

滋賀県守山市勝部1丁目16-35

TEL:077-514-0789

E-mail: info@homes-navi.co.jp

URL: http://www.homes-navi.co.jp



携帯サイトから物件詳細を閲覧できます!

取引態様	手数料負担の割合	貸主	0%	借主	100%
仲介先物	手数料配分の割合	元付	0%	客付	100%