

FOR RENT

賃料	管理費等
72,000円	4,000円

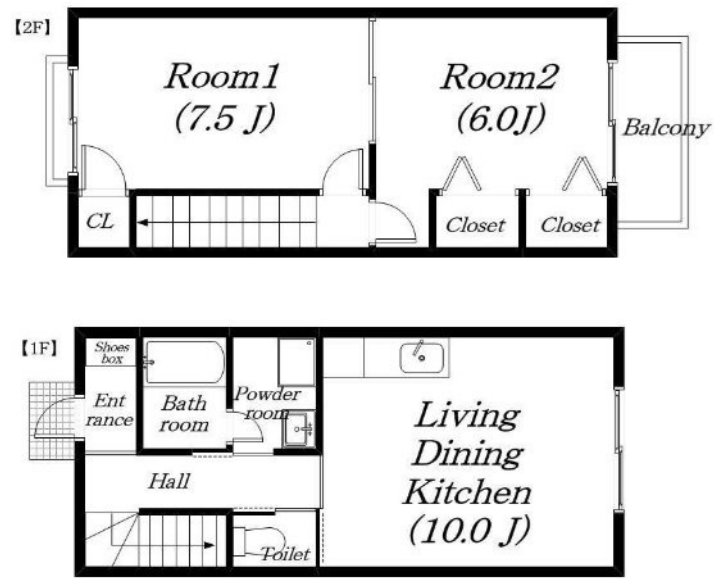
嬉しいテラスハウスとなっています。大型クロー

24時間緊急通報システム,ダブルロック,眺望良好,駅まで平坦,閑静な住宅街,平坦地,平置駐車場

【外観】



【間取り図】



間取り	2LDK		
敷金	1ヶ月	礼金	1ヶ月
敷引/償却金	-	保証金	-
物件種別	テラスハウス		
建物名・部屋番号	ブランシェ守山		
物件所在地	滋賀県守山市勝部5丁目		
交通	東海道・山陽本線 守山(滋賀)駅 徒歩11分 東海道・山陽本線 栗東駅 徒歩25分		
間取詳細	洋室(6畳) 洋室(7.5畳) LDK(10畳)		
構造・規模	鉄骨 2階建 1-2階		
専有面積	59.64㎡	向き	南東
築年月	2002年3月29日	契約期間	2年
損害保険	有	入居時期	2026年9月中旬
駐車場	有(敷地内) 5500円/月 ~ 2台駐車可 駐輪場		
設備	3点給湯, B S, C A T V, インターホン, エアコン, エアコン 2台, ガスキッチン, ガスコンロ設置可, ガス		
その他費用	[一時金] エルミナクラブ入会金: 3,300円 鍵交換費: 16,500円 [月次費用] エルミナクラブ利用料: 1,980円 町費: 500円 [備考] 退去時ハウスクリーニング代として40,000円(税別)が敷金より差し引かれます。		
入居諸条件	二人可 法人可 子供可 単身可		
保証会社	必須 「エボス」 コメント 初回総賃料の50%・月額総賃料の1.5%・更新保証料1年毎に1万円が必		
備考	今なら駐車場に空きあり、お車をお持ちの方に。建物面積は59.64平米です。駅まで徒歩11分のところにあり少し雑踏をはなれ落ち着いた立地。是非あなたにもご覧いただきたい魅力的な賃貸物件。入居後、改めて便利に感じるのは独立した洗面所の物件。クローゼットのある物件なので、洋服好きでたくさん洋服を所有している方はいかがですか。フローリングは防音性にも優れているのでニーズが高いです。静かでのんびりとした空気が流れているのが、閑静な住宅地です。快適な新生活を始めたい方は、当社を物件探しのスタート地点にしま		

図面と現況が異なる場合は現況が優先となります。

間取りの「S」はサービスルーム(納戸)です。

情報更新日2026年6月19日

No.32250616



滋賀県知事(3)第3569号
(公社)全日本不動産協会
株式会社リアルエステートプラス 本店
滋賀県守山市勝部1丁目16-35
TEL:077-514-0789
E-mail: info@homes-navi.co.jp
URL: http://www.homes-navi.co.jp



携帯サイトから物件詳細を閲覧できます!

取引態様	手数料負担の割合	貸主	0%	借主	100%
仲介元付(一般)	手数料配分の割合	元付	0%	客付	100%