

FOR RENT

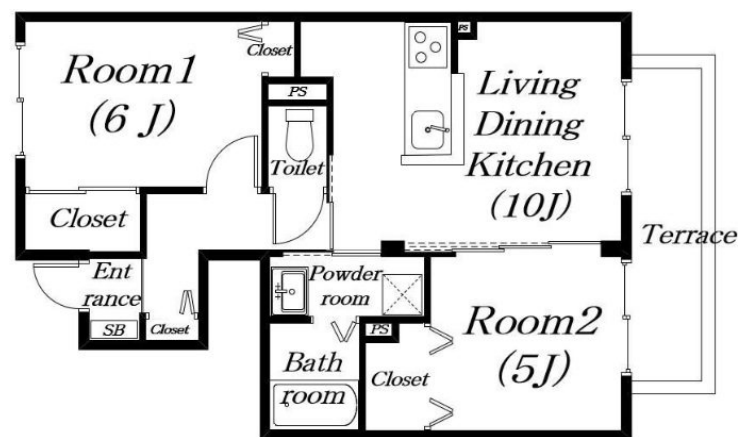
賃料	管理費等
75,000円	3,500円

閑静な住宅街

【外観】



【間取り図】



間取り	2LDK		
敷金	1ヶ月	礼金	10万円
敷引/償却金	-	保証金	-
物件種別	アパート		
建物名・部屋番号	アトリオ		
物件所在地	滋賀県守山市播磨田町		
交通	東海道・山陽本線 守山(滋賀)駅 徒歩33分 東海道・山陽本線 野洲駅 徒歩43分		
間取詳細	洋室(5畳) 洋室(6畳) LDK(10畳)		
構造・規模	軽量鉄骨 2階建 1階		
専有面積	52.25㎡	向き	南西
築年月	2011年10月	契約期間	2年
損害保険	有	入居時期	即時
駐車場	有(敷地内) 5500円/月 ~ 2台駐車可 駐輪場		
設備	2口コンロ, B S, I H キッチンヒーター, エアコン, オール電化, シャワー, パス・トイレ別, フローリン		
その他費用	[一時金] 鍵交換代: 16,500円 エルミナクラブ加入料を宇: 3,300円 [月次費用] エルミナクラブ亮亮: 1,320円 [備考] 退去時にハウスクリーニング費として40,000円(税別)が敷金より差し引かれます。		
入居諸条件			
保証会社	必須(オリコ) 初回総賃料の50%・毎月総賃料の1.5%・更新時15000円要。		
備考	人気の物件アトリオのご紹介です。いろいろなお料理をつくれる二口コンロの付いたお住まいです。簡単に洗濯が可能のように室内に洗濯機が置けるようにしました。日常生活にバルコニーのある、素敵な暮らしはこのハイツで。駐輪場も設けられてあり、決められた場所に自転車を止められる安心感があります。木の温かみの広がる、フローリングのハイツとなっています。東海道本線守山近くに住みたいのでしたら、株式会社リアルエステートプラスにご連絡下さい。当社オススメの駅周辺物件をご紹介します。info@homes-nav		

図面と現況が異なる場合は現況が優先となります。

間取りの「S」はサービスルーム(納戸)です。

情報更新日2026年6月19日

No.31451974

お問合せ先



滋賀県知事(3)第3569号
(公社)全日本不動産協会

株式会社リアルエステートプラス 本店

滋賀県守山市勝部1丁目16-35
TEL:077-514-0789
E-mail: info@homes-navi.co.jp
URL: http://www.homes-navi.co.jp



携帯サイトから物件詳細を閲覧できます!

取引態様	手数料負担の割合	貸主	0%	借主	100%
仲介元付(一般)	手数料配分の割合	元付	0%	客付	100%