

FOR RENT

賃料	管理費等
42,500円	7,500円

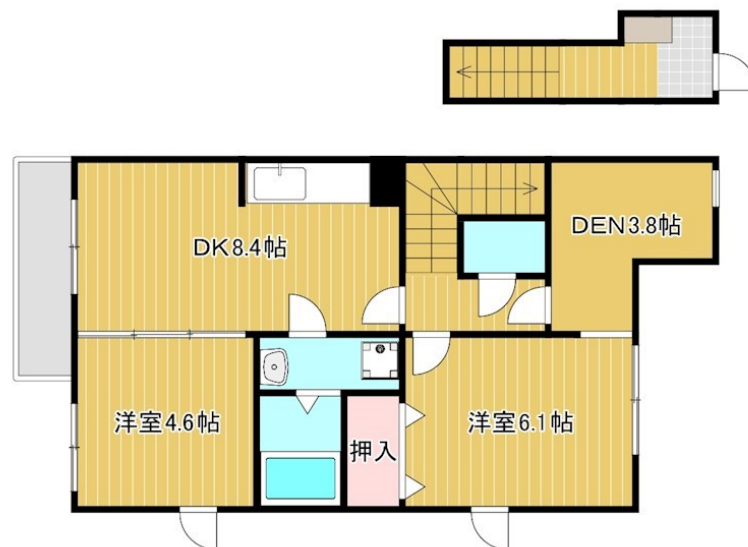
お部屋探しはホームズNaviにお任せください！

ディンプルキー,角住戸,最上階,閑静な住宅街,平置駐車場

【外観】



【間取り図】



間取り	2SDK		
敷金	無	礼金	無
敷引 / 償却金	-	保証金	-
物件種別	アパート		
建物名・部屋番号	カーサ西の宮		
物件所在地	滋賀県蒲生郡日野町村井 2 丁目		
交通	近江鉄道本線 日野（滋賀）駅 徒歩44分 近江鉄道本線 朝日野駅 徒歩71分		
間取詳細	DK(8.4畳) S(3.8畳) 洋室(6.1畳) 洋室(4.6畳)		
構造・規模	木造 2階建 2階		
専有面積	52㎡	向き	南西
築年月	2005年3月	契約期間	2年
損害保険	有 26,500円 24ヶ月	入居時期	即時
駐車場	有(敷地内) 4070円/月～ 2台駐車可		
設備	TVインターホン,ガスキッチン,クローゼット,シャワー,シャワー付洗面台,シューズボックス,トイレ有		
その他費用	[一時金] 鍵交換費用：27,500円 退去クリーニング費：66,000円 室内除菌消臭費：27,500円 [月次費用] 自治会費：700円		
入居諸条件	二人可 法人可 子供可 単身可		
保証会社	必須 クレディセゾン初回保証料総賃料50%。月次：クレディセゾン月額保証料総賃料1%		
備考			

図面と現況が異なる場合は現況が優先となります。

間取りの「S」はサービスルーム(納戸)です。

情報更新日2026年1月16日

No.0000002349

お問合せ先



滋賀県知事（2）第3569号
公益社団法人 不動産保証協会

株式会社リアルエステートプラス 近江八幡店

滋賀県近江八幡市鷹飼町北 3 丁目7-8
TEL:0748-32-0003
E-mail : oumihachiman@homes-navi.co.jp
URL : http://homes-navi.co.jp



携帯サイトから物件詳細を閲覧できます！

取引態様	手数料 負担の割合	貸主	借主
仲介元付 (一般)	手数料 配分の割合	元付	客付