

FOR RENT

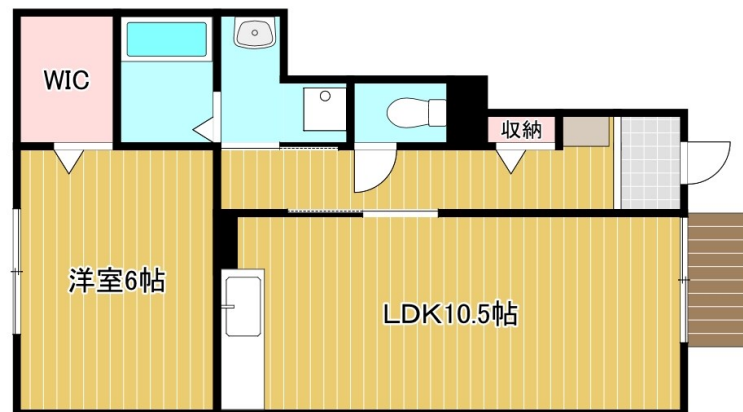
賃料	管理費等
60,000円	4,500円

閑静な住宅街 通風良好

【外観】



【間取り図】



間取り	1LDK		
敷金	無	礼金	1ヶ月
敷引/償却金	-	保証金	-
物件種別	アパート		
建物名・部屋番号	ウィニング		
物件所在地	滋賀県東近江市佐野町		
交通	東海道・山陽本線 能登川駅 徒歩20分 近江鉄道本線 五箇荘駅 徒歩51分		
間取詳細	洋室(6畳) LDK(10.5畳)		
構造・規模	軽量鉄骨 2階建 1階		
専有面積	44.03㎡	向き	南西
築年月	2007年3月	契約期間	2年
損害保険		入居時期	即時
駐車場	有(敷地内) 4400円/月 ~ 2台駐車可		
設備	3点給湯, B S, T V インターホン, エアコン, ガスキッチン, ガス給湯, クローゼット, シャッター, シャワ		
その他費用	[一時金] ルームクリーニング費: 60,500円 [月次費用] 町費: 450円 定額水道料: 5,500円		
入居諸条件	二人可 法人可 子供可 単身可		
保証会社	必須 初回 35000円 月 家賃総額 1%+800円		
備考			

図面と現況が異なる場合は現況が優先となります。

間取りの「S」はサービスルーム(納戸)です。

情報更新日2026年5月25日

No.000002401

お問合せ先



滋賀県知事(2)第3569号
公益社団法人 不動産保証協会

株式会社リアルエステートプラス 近江八幡店

滋賀県近江八幡市鷹飼町北3丁目7-8
TEL:0748-32-0003
E-mail: oumihachiman@homes-navi.co.jp
URL: http://homes-navi.co.jp



携帯サイトから物件詳細を閲覧できます!

取引態様	手数料負担の割合	貸主	借主
仲介元付(一般)	手数料配分の割合	元付	客付