

# FOR RENT

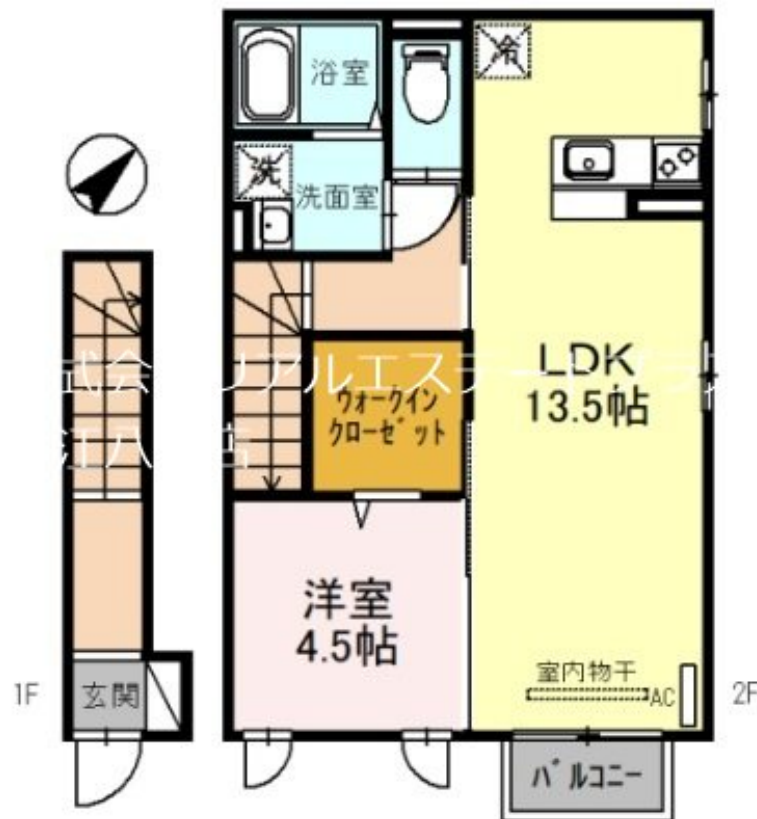
賃料	管理費等
58,000円	3,000円

閑静な住宅街 カードキー

【外観】



【間取り図】



図面と現況が異なる場合は現況が優先となります。

間取りの「S」はサービスルーム(納戸)です。

間取り	1LDK		
敷金	無	礼金	5万円
敷引/償却金	-	保証金	-
物件種別	アパート		
建物名・部屋番号	ウエストヴィレッジB		
物件所在地	滋賀県愛知郡愛荘町愛知川		
交通	近江鉄道本線 愛知川駅 徒歩17分 近江鉄道本線 五箇荘駅 徒歩34分		
間取詳細	洋室(4.5畳) LDK(13.5畳)		
構造・規模	軽量鉄骨 2階建 2階		
専有面積	48.2㎡	向き	
築年月	2011年12月	契約期間	2年
損害保険		入居時期	相談
駐車場	有(敷地内) 3300円/月 ~ 2台駐車可 駐輪場		
設備	3口以上コンロ, 3点給湯, B S, T Vインターホン, エアコン, ガスキッチン, ガス給湯, クローゼット, シ		
その他費用	[一時金] ルームクリーニング料金: 60,500円 カードキー発行料: 16,500円 [月次費用] 町会費: 500円 上下水道代: 4,400円		
入居諸条件	二人可 法人可 子供可 単身可		
保証会社	必須 初回 35000円 月1%+800円		
備考			

情報更新日2026年4月20日

No.0000022152

お問合せ先



滋賀県知事(2)第3569号  
公益社団法人 不動産保証協会

株式会社リアルエステートプラス 近江八幡店

滋賀県近江八幡市鷹飼町北3丁目7-8  
TEL:0748-32-0003  
E-mail: oumihachiman@homes-navi.co.jp  
URL: http://homes-navi.co.jp



携帯サイトから物件詳細を閲覧できます!

取引態様	手数料負担の割合	貸主	借主
仲介元付(一般)	手数料配分の割合	元付	客付