

FOR RENT

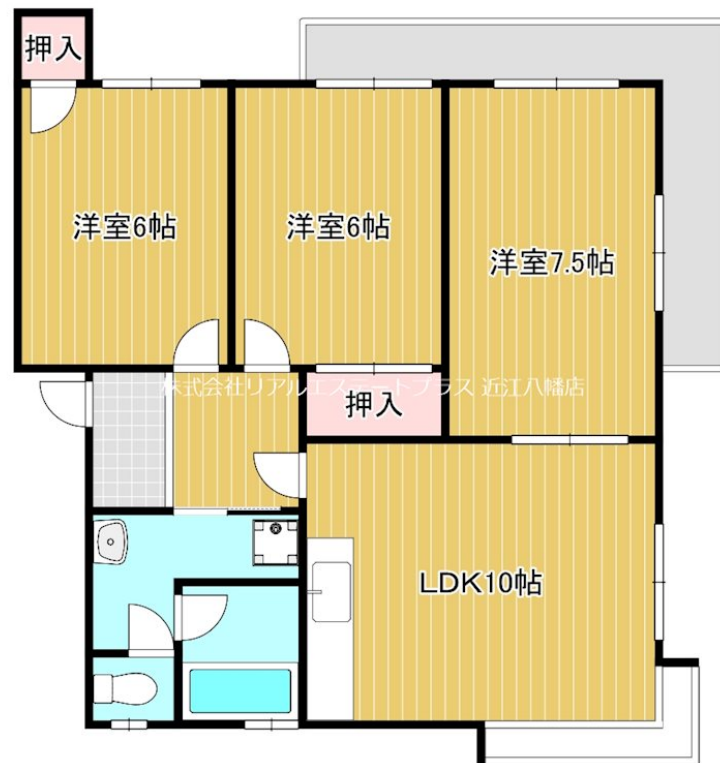
賃料	管理費等
60,000円	5,000円

お部屋探しはホームズnaviまでご相談下さい

【外観】



【間取り図】



間取り	3LDK		
敷金	6万円	礼金	6万円
敷引/償却金	-	保証金	-
物件種別	アパート		
建物名・部屋番号	ヴィラ水郷 C-102号室		
物件所在地	滋賀県近江八幡市鷹飼町北4丁目		
交通	近江鉄道八日市線 近江八幡駅 徒歩10分 東海道・山陽本線 近江八幡駅 徒歩10分		
間取詳細	LDK(10畳) 洋室(7.5畳) 洋室(6畳) 洋室(6畳)		
構造・規模	木造 2階建 1階		
専有面積	60.43㎡	向き	南
築年月	1995年2月	契約期間	2年
損害保険	有 20,000円 24ヶ月	入居時期	相談
駐車場	有(敷地内) 5000円/月~		
設備	3点給湯,インターホン,ガスキッチン,ガス給湯,シャワー,トイレ有,バス・トイレ別,バス有,押入,室		
その他費用	[一時金] 鍵交換費: 22,000円 ハウスクリーニング費用: 40,000円		
入居諸条件	二人可 法人可 子供可 単身可		
保証会社	必須(全保連) 初回 家賃総額50% 更新1万円(年)		
備考			

図面と現況が異なる場合は現況が優先となります。

間取りの「S」はサービスルーム(納戸)です。

情報更新日2026年4月18日

No.0000033045

お問合せ先



滋賀県知事(2)第3569号
公益社団法人 不動産保証協会

株式会社リアルエステートプラス 近江八幡店

滋賀県近江八幡市鷹飼町北3丁目7-8
TEL:0748-32-0003
E-mail: oumihachiman@homes-navi.co.jp
URL: http://homes-navi.co.jp



携帯サイトから物件詳細を閲覧できます!

取引態様	手数料負担の割合	貸主	借主
仲介元付(一般)	手数料配分の割合	元付	客付