

# FOR RENT

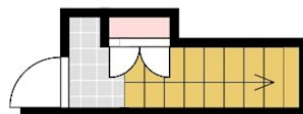
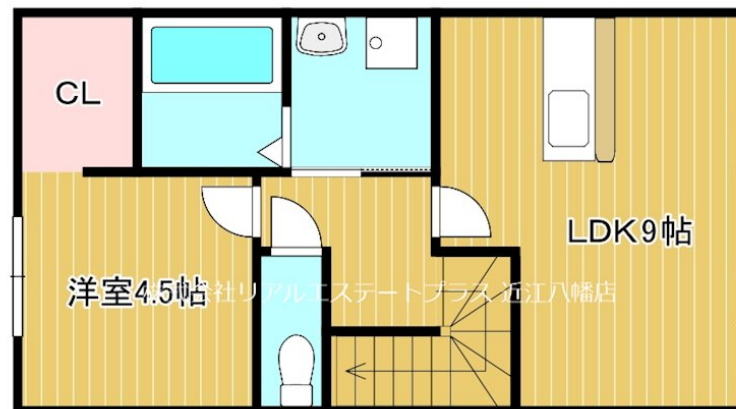
賃料	管理費等
60,000円	5,500円

お部屋探しはホームズnaviまでご相談下さい

【外観】



【間取り図】



間取り	1LDK		
敷金	無	礼金	-
敷引 / 償却金	-	保証金	-
物件種別	アパート		
建物名・部屋番号	グッドライフステージ八日市清水 203号室		
物件所在地	滋賀県東近江市八日市清水 2 丁目		
交通	近江鉄道八日市線 新八日市駅 徒歩12分 近江鉄道本線 八日市駅 徒歩10分		
間取詳細	LDK(9畳) 洋室(4.5畳)		
構造・規模	木造 2階建 2階		
専有面積	40.42㎡	向き	
築年月	2025年1月	契約期間	2年
損害保険	有	入居時期	相談
駐車場	要問い合わせ		
設備	2口コンロ, 3点給湯, CATV, IHクッキングヒーター, TVインターホン, エアコン, ガス給湯, クロー		
その他費用	[月次費用] ゴミ処理費: 1,650円 水道料: 3,300円 エルミナクラブ費: 1,980円 [備考] 退去時のハウスクリーニング費33000円(税別)		
入居諸条件	ペット相談 法人可 単身可		
保証会社	必須 初回 家賃総額50% 月1.5% 更新1万円(年)		
備考			

図面と現況が異なる場合は現況が優先となります。

間取りの「S」はサービスルーム(納戸)です。

情報更新日2026年2月21日

No.0000060135

お問合せ先



滋賀県知事(2)第3569号  
公益社団法人 不動産保証協会

株式会社リアルエステートプラス 近江八幡店

滋賀県近江八幡市鷹飼町北 3 丁目7-8  
TEL:0748-32-0003  
E-mail: oumihachiman@homes-navi.co.jp  
URL: http://homes-navi.co.jp



携帯サイトから物件詳細を閲覧できます！

取引態様	手数料負担の割合	貸主	借主
仲介元付(一般)	手数料配分の割合	元付	客付