

# FOR RENT

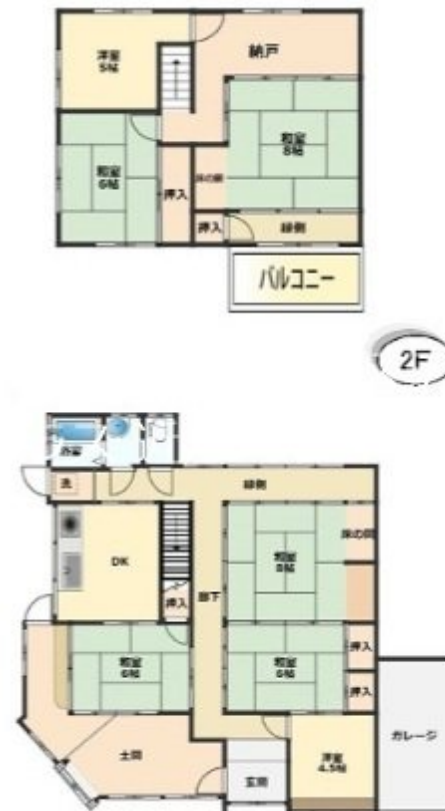
賃料	管理費等
80,000円	0円

間取り	7SDK		
敷金	2ヶ月	礼金	1ヶ月
敷引/償却金	-	保証金	-
物件種別	戸建		
建物名・部屋番号	岡田借家		
物件所在地	滋賀県近江八幡市博労町上		
交通	東海道・山陽本線 近江八幡駅 徒歩27分 近江鉄道八日市線 近江八幡駅 徒歩27分		
間取詳細			
構造・規模	木造 2階建		
専有面積	168.38㎡	向き	
築年月	1969年9月	契約期間	2年
損害保険	有 21,500円 24ヶ月	入居時期	即時
駐車場	付(無料)		
設備	TVインターホン,システムキッチン,シャワー,トイレ有,バス・トイレ別,バス有,押入,給湯,室内洗濯		
その他費用	[一時金] 鍵交換代: 16,500円 退去時クリーニング費用: 121,000円 [備考] ペット1匹につき+2000円 敷金・礼金各賃料+1ヶ月町内会費別途要		
入居諸条件	ペット相談		
保証会社	必須 ライフ安心保障 初回10000円 月1.89%		
備考			

【外観】



【間取り図】



図面と現況が異なる場合は現況が優先となります。

間取りの「S」はサービスルーム(納戸)です。

情報更新日2026年5月22日

No.0000062078

お問合せ先



滋賀県知事(2)第3569号  
公益社団法人 不動産保証協会

株式会社リアルエステートプラス 近江八幡店

滋賀県近江八幡市鷹飼町北3丁目7-8  
TEL:0748-32-0003  
E-mail: oumihachiman@homes-navi.co.jp  
URL: http://homes-navi.co.jp



携帯サイトから物件詳細を閲覧できます!

取引態様	手数料負担の割合	貸主	借主
仲介元付(一般)	手数料配分の割合	元付	客付