

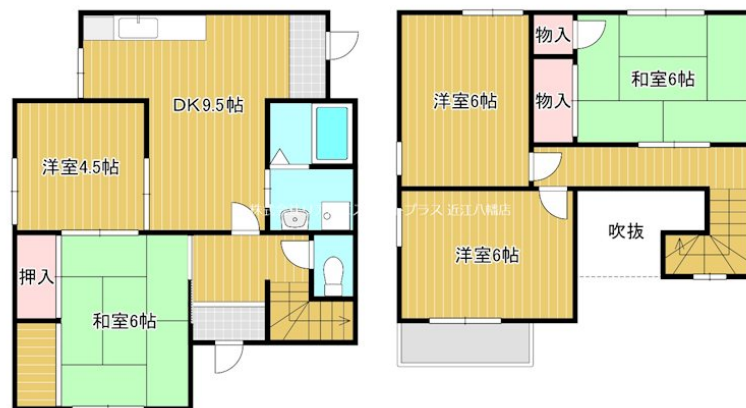
# FOR RENT

賃料	管理費等
65,000円	0円

間取り	5LDK		
敷金	無	礼金	1ヶ月
敷引/償却金	-	保証金	-
物件種別	戸建		
建物名・部屋番号	長峰D貸家		
物件所在地	滋賀県東近江市宮川町		
交通	近江鉄道本線 朝日大塚駅 徒歩58分 近江鉄道本線 桜川(滋賀)駅 徒歩76分		
間取詳細			
構造・規模	木造 2階建 1-2階		
専有面積	99.88㎡	向き	
築年月	1978年3月	契約期間	2年
損害保険	有 20,000円 24ヶ月	入居時期	即時
駐車場	付(無料)		
設備	シャワー、トイレ有、バス・トイレ別、バス有、押入、室内洗濯機置場、洗面台、脱衣所		
その他費用	[一時金] 鍵交換代：16,500円 [備考] ペット飼育時は別途礼金1ヶ月必要になります。		
入居諸条件	ペット相談		
保証会社	必須 初回 家賃総額70% 更新10000円(年)		
備考			

【外観】

【間取り図】



図面と現況が異なる場合は現況が優先となります。

間取りの「S」はサービスルーム(納戸)です。

情報更新日2026年5月22日

No.0000062120

お問合せ先



滋賀県知事(2)第3569号  
公益社団法人 不動産保証協会

株式会社リアルエステートプラス 近江八幡店

滋賀県近江八幡市鷹飼町北3丁目7-8

TEL:0748-32-0003

E-mail: oumihachiman@homes-navi.co.jp

URL: http://homes-navi.co.jp



携帯サイトから物件詳細を閲覧できます!

取引態様	手数料負担の割合	貸主	借主
仲介元付(一般)	手数料配分の割合	元付	客付